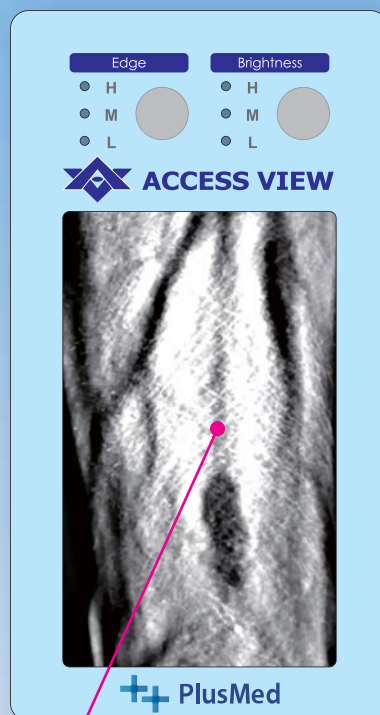


シャント血管可視化装置 アクセスビュー



シャント血管の可視化例



狭窄部位

近赤外光により、シャント血管の可視化を可能にしました。

販売名: 血管可視化装置 アクセスビュー
一般的名称: 可搬型手術用顕微鏡
届出番号: 39B3X10001000002
主な仕様: 固体撮像素子 有効画素数:1280(H)×1024(V)
光源用LED 素子中心波長:850 nm
内蔵モニター 720(H)×1280(V)
外部映像出力 DVI-D画素数:1280(H)×1024(V) 60 Hz
寸法 約W 110 mm, D 65mm, H 229 mm
質量 約0.85kg

製造販売業者 株式会社 プラス・メッド
第3種医療機器製造販売業(許可番号39BX10001号)
住所 〒780-0083高知県高知市北御座11番7号
URL <http://www.plusmed.co.jp/>

製造業者 有限会社 サット・システムズ
医療機器製造業(許可番号39B3Z200008号)
住所 〒783-0051高知県南国市岡豊町笠ノ川1052-1
URL <http://www.satt-web.com/>

販売代理店

血管可視化装置アクセスビュー オプション部品

■ アームスタンド

品番:PM- AV00-OP1

カート・テーブル等 ※1 に
固定するアームスタンドです。



※1カート・テーブルは付属していません。

■ フロアスタンド

品番:PM- AV00-OP2

4輪キャスター付き移動式のフロアスタンドです。

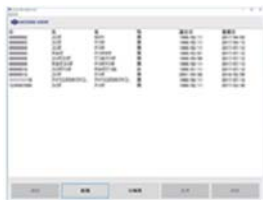


■ 画像入力アプリケーション 「Access View」

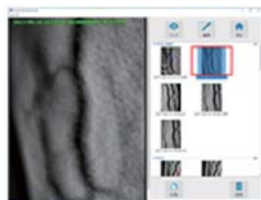
血管可視化装置アクセスビューで観察した画像を
記録するアプリケーションです。

・観察した血管画像に文字・図形が編集可能です。

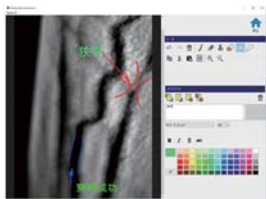
【患者様管理画面】



【画像入力画面】



【画像編集画面】



※別途、パソコン・画像入力装置・接続ケーブルが必要になります。

■ 穿刺シュミレーションモデル「ミーサス」

品番:PM-SMR0-000

シャント血管穿刺手技のトレーニングを行うことが
できるシュミレーションモデルです。

・空圧式のポンプ、血管を使用しております。
血管穿刺時の疑似血液が漏れだすことなく、
繰り返しトレーニングが行えます。

【モデルの内容】



【シュミレーション時の構成】

